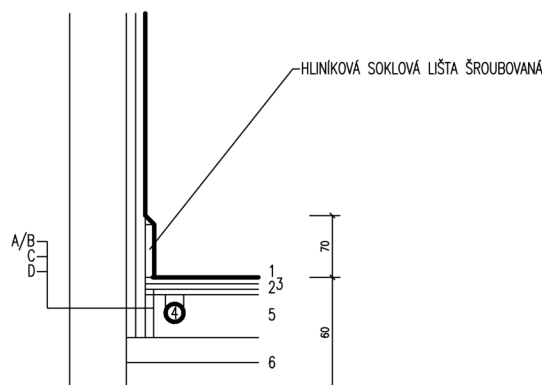


A.1 VINYLOVÉ DÍLCE(DŘEVĚNÝ STROP)

SUCHÝ PROVOZ



- 1 - HETEROGENNÍ AKUSTICKÝ VINYL V ROLÍCH BEZ OBSAHU FTALÁTŮ 2,6mm
 - VYZTUŽENÍ KOMPAKTNÍ VRSTVOU Z NETKANÉHO SKELNÉHO ROUNA
 - CELKOVÁ TLOUŠŤKA MATERIÁLU 2,60 mm
 - TLOUŠŤKA NAŠLAPNÉ VRSTVY 0,70 mm
 - ŠÍŘKA ROLĚ 2m
 - TŘÍDA ZÁTĚŽE 34/42
 - KROČEJOVÝ ŮTLUM DLE EN ISO 717-2 je 15 dB
 - HODNOTA ZBYTKOVÉHO OTLAKU DLE EN 433 je 0,05 mm
 - ROZTAŽNOST (ROZMĚROVÁ STÁLOST) DLE EN 434 je $\leq 0,1\%$
 - POVRCHOVÁ ÚPRAVA PUR
 - REAKCE NA OHŇ DLE EN 13 501-1 je Bfl - S1
 - ODOLNOST PROTI OPOTŘEBENÍ DLE EN 660-2: třída T
 - SOUČINITEL SMYKOVÉHO TRÉNÍ DLE ČSN hodnota $\mu > 0,6$
 - VE SLOŽENÍ MATERIÁLU NEJSOU OBSAŽENY ŽÁDNÉ LÁTKY ZE SKUPINY FTALÁTŮ
 - SCHOPNOST SNÍŽIT INTENZITU HLUKU PŘI NÁRAZU DLE NF S 31-074 $L_{n,e,w} < 65\text{dB}$, třída A
 - 2 -BEZROZPOUŠTĚDLOVÉ,VYSOCE KVALITNÍ,VELMI PEVNĚ LEPICÍ DISPERZNÍ LEPIDLO
PRO LEPENÍ HOMOGENNÍCH A HETEROGENNÍCH PVC KRYTIN V PÁSECH A DESKÁCH
 - 3 -SYSTÉMOVÉ PLECHY K805P VE DVOU VRSTVÁCH 2MM
 - 4 -TEPLOVODNÍ POTRUBÍ PODLAHOVÉHO VYTÁPĚNÍ
 - 5 -SYSTÉMOVÁ DESKA R883-1 PRO SUCHÝ SYSTÉM 28MM
STĚNY LEMOVAT OKRAJOVÝMI DESKAMI R 884
 - 6 -2x OSB 3 TL. 15 MM, DESKY OSAZENÉ NA NOSNÝCH DŘEV. TRÁMECH 30MM
- NOVÉ NOSNÉ DŘEVĚNÉ TRÁMY OSAZENÉ V ÚROVNI VAZNÝCH TRÁMŮ
- A -DVOJITĚ OPLÁŠTĚNÁ SDK PŘÍČKA, POVRCHOVÁ ÚPRAVA VE STANDARDU Q4 - CELOPLOŠNÉ TĚLENÍ
VÝMALBA: BÍLÁ MALBY 30%, BAREVNÁ MALBA STŘEDNÍ INTENZITY 30%, BAREVNÁ MALBA VYSOKÉ INTENZITY 40%. VÝMALBA OMYVATELNÝMI BARVAMI S VYSOKÝM KRYTÍM
 - B -STĚNY Z PÓROBETONU A ŽELEZOBETONU, POVRCHOVÁ ÚPRAVA, MINERÁLNÍ, VYZTUŽENÁ, JEDNOVRSTVÁ OMÍTKA PRO STROJNÍ A RUČNÍ ZPRACOVÁNÍ
DOPORUČENÁ TL6-8mm, OMÍTKA BUDE CELOPLOŠNĚ VYZTUŽENA SKLOVLÁKNITOU PERLINKOVOU TKANINOU
FINÁLNÍ POVRCH PROPVEDEN STĚRKOU PRO VYTVÁŘENÍ EXTRA HLADKÉHO POVRCHU. STĚRKA JE PRODYŠNÁ, VYSOCE ALKALICKÁ.
STĚRKU NANESEME RUČNĚ NA PODKLAD V TLOUŠŤCE 1-2mm OCELOVÝM KLETOVACÍM HLADÍTKEM
VÝMALBA: BÍLÁ MALBY 30%, BAREVNÁ MALBA STŘEDNÍ INTENZITY 30%, BAREVNÁ MALBA VYSOKÉ INTENZITY 40%. VÝMALBA OMYVATELNÝMI BARVAMI S VYSOKÝM KRYTÍM
 - C -ODDĚLENÍ U STĚN DILATAČNÍ PÁS K369
 - D -SOKL STĚNY-HLINÍKOVÁ PROFILOVÁ LIŠTA

**PROVÁDĚT DLE TECHNOLOGICKÝCH POSTUPŮ DANÝCH VÝROBCEM
PRO PODLAHOVÉ VYTÁPĚNÍ SUCHÝ SYSTÉM**